

WER SIND MEINE ANSPRECHPARTNERINNEN?

Wir sind zwei junge motivierte Praktikantenbetreuerinnen, die euch einen interessanten Einblick in die verschiedenen Bereiche geben möchten. Als Praktikantenbetreuung arbeiten wir in der zentralen Berufsausbildung (P-Z) des Forschungszentrums Jülich. Zu uns kommen Schülergruppen, um eine erste Berufsorientierung zu erhalten.



Denise Henssen



Annika Loevenich

KONTAKT

Sollte es noch weitere Fragen geben, stehen wir euch gerne zur Verfügung. Schreibt uns eine E-Mail oder ruft einfach an:

Annika Loevenich · Berufsfeld Maschinenbau
Tel.: 02461 61-9424 · a.loevenich@fz-juelich.de

Denise Henssen · Berufsfeld Naturwissenschaften
Tel.: 02461 61-9424 · d.henssen@fz-juelich.de

Wenn es Fragen bezüglich der Bewerbung gibt, ist Frau Rabe die richtige Ansprechpartnerin:

Renate Rabe · Tel.: 02461 61-5622 · praktikum@fz-juelich.de



JuBOP JÜLICHER BERUFS-ORIENTIERUNGSPRAKTIKUM

IMPRESSUM

Herausgeber und Druck: Forschungszentrum Jülich GmbH · 52425 Jülich; Bildnachweis: Forschungszentrum Jülich GmbH, Titelbild: Moritz Wussow/fotolia.com

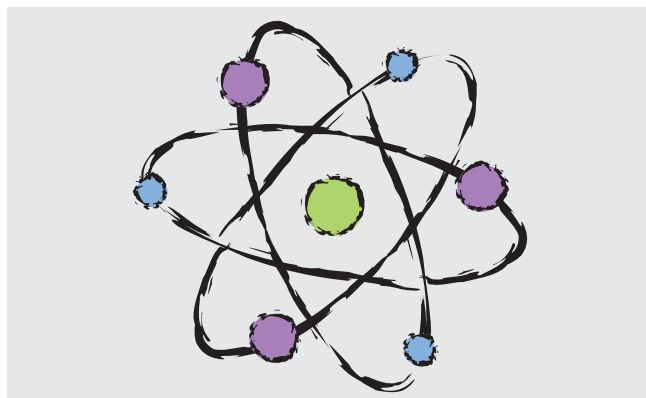
Mitglied der
Helmholtz-Gemeinschaft



WAS IST JuBOP

Jülicher Berufsorientierungspraktikum

Studium oder Ausbildung? Naturwissenschaften oder Technik? Wenn Ihr, Schülerinnen und Schüler ab der Mittelstufe, Euch diese Frage stellt, seid Ihr bei JuBOP genau richtig. Denn JuBOP bietet eine frühzeitige und strukturierte Berufsorientierung in Form eines Praktikums.



WAS BIETET JuBOP

In den Bereichen Mechanik, Technisches Zeichnen, Chemie und Physik könnt Ihr innerhalb eines freiwilligen Praktikums in den Sommerferien erste Einblicke in die Berufsfelder Maschinenbau und Naturwissenschaften erhalten. Nach einer Woche JuBOP, in der Ihr die Grundfertigkeiten erlernt habt, könnt Ihr in einem anschließenden Praktikum in einem unserer Forschungsinstitute einen detaillierten Einblick in den Forschungs- und Arbeitsalltag erhalten.

Wer kann mitmachen?

Alle Schüler/Innen die sich aktuell in den Klassen 8 - 10 befinden.

Wie lange dauert ein Praktikum und wann findet es statt?

Pro Bereich dauert das Praktikum 1 Woche. Ihr könnt aber auch mehrere Bereiche erkunden:

Mechanik	16.7. - 20.7.18	8:30 - 15:30 Uhr
Chemie	23.7. - 27.7.18	8:30 - 15:30 Uhr
Technisches Zeichnen	6.8. - 10.8.18	8:30 - 15:30 Uhr
Physik	30.7. - 3.8.18	8:30 - 15:30 Uhr

WIE KANN ICH MICH ANMELDEN?

Eine Anmeldung erfolgt über eine schriftliche Bewerbung. Diese sollte folgende Dokumente beinhalten:

- Anschreiben
- Lebenslauf (ggf. Nennung von ehrenamtlichen Tätigkeiten oder Vereinszugehörigkeiten)
- Letztes Schulzeugnis

Das Anschreiben sollte folgende Angaben umfassen:

- Nennung, dass es um JuBOP geht
- Angabe, in welchem Bereich oder in welchen Bereichen
- Konkrete Angabe zum gewünschten Zeitraum oder möglicher Alternativen
- Wunsch nach einem Institutspraktikumsplatz?

Alternativ ist auch eine Bewerbung auf dem Postweg möglich:

Forschungszentrum Jülich GmbH · 52425 Jülich
Zentrale Berufsausbildung (P-Z) · z. H. Renate Rabe

Anmeldefrist

Anmeldefrist ist der 22.06.2018. Das Praktikum findet erst statt, wenn die Mindestteilnehmeranzahl erreicht ist.

